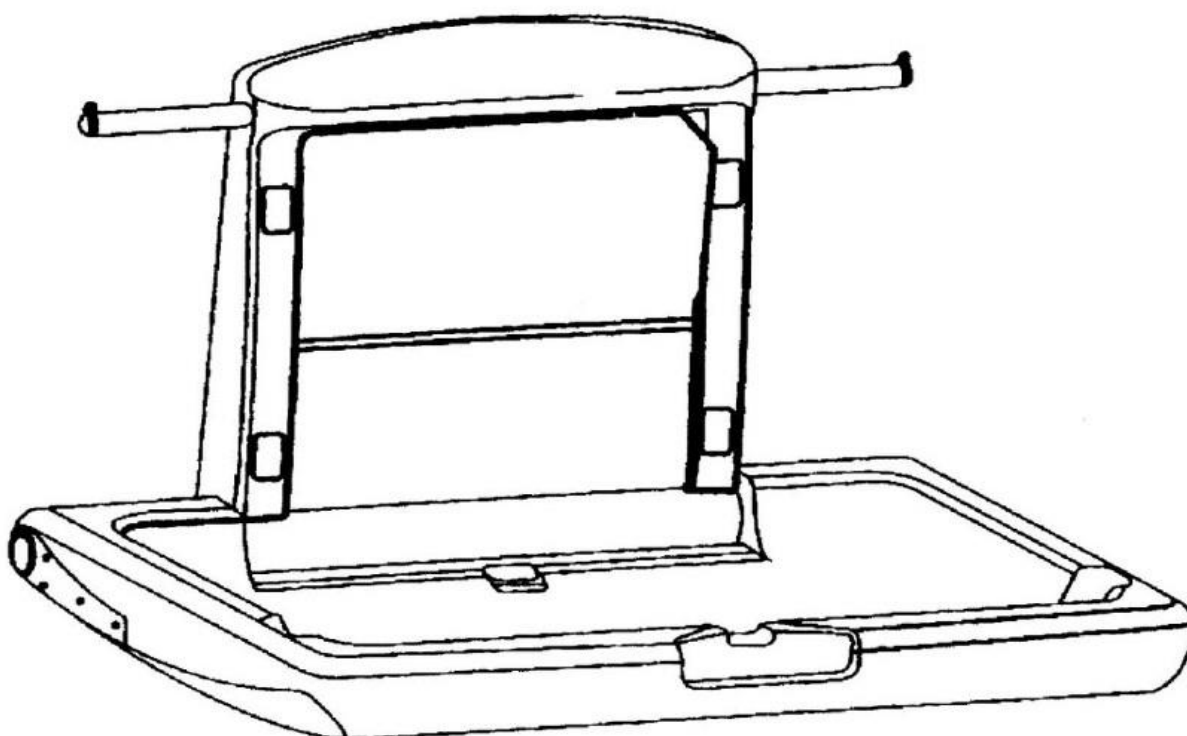


**WAŻNE: ZACHOWAĆ NA PRZYSZŁOŚĆ I PRZECZYTAĆ UWAŻNIE**



## **STANOWISKO DO PRZEWIJANIA DZIECI I NIEMOWLĄT LBCTH**

### **Instrukcja użytkowania i montażu**

Drogi Nabywco:

Dziękujemy za zakup naszego produktu. Przed instalacją proszę przeczytać niniejszą instrukcję i zachować ją na potrzeby przyszłego użytkowania, montażu i innych pokrewnych celów.



## Ostrzeżenie

1. Nie oddalaj się od dziecka i nigdy nie pozostawiaj go bez opieki.
2. Proszę czuwać nad dzieckiem aby uniknąć jego upadku albo ześlizgnięcia się.
3. Zawsze stosuj pas zabezpieczający w czasie użytkowania stanowiska.
4. Zabrania się dzieciom wieszania się na przewijaku, grozi to upadkiem.
5. Stanowisko przeznaczone tylko dla niemowląt i dzieci do 3 roku życia o maks. wadze 20 kg.
6. Stanowisko przeznaczone wyłącznie do przewijania dzieci, nie może służyć jako łóżeczko do spania.



## Cechy produktu

### 1. Łatwy w użytkowaniu i zachowaniu higieny.

Przewijak został wyprodukowany z antybakteryjnego materiału (polietylen HDPE), obniżającego ryzyko namnażania się bakterii.

Można położyć jednorazowy koc lub podkład na stanowisku, przed położeniem dziecka.

### 2. Prosty w obsłudze (otwieranie – zamykanie), zajmujący mało miejsca.

Możliwość zamknięcia stanowiska podczas jego nieużywania zapewnia optymalizację przestrzeni.

### 3. Wyposażony w uchwyt na papier i wieszaki na torbę.

Przewijak został wyposażony we wbudowany uchwyt na papier i obustronne wieszaki na torbę, co umożliwia użytkownikowi dostęp do torby na pieluchy lub torebki.

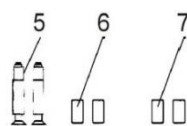
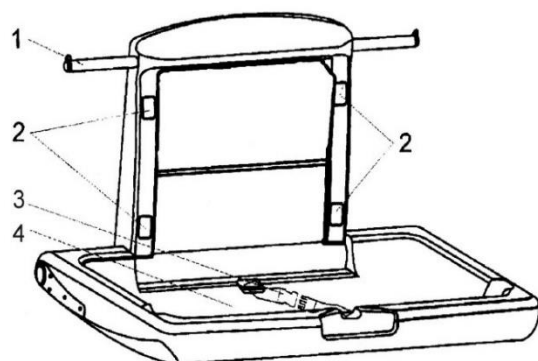
### 4. Bezpieczne użytkowanie.

Regulowany pas zabezpieczający lepiej chroni dziecko i zapewnia bezpieczeństwo.

### 5. Użytkowanie.

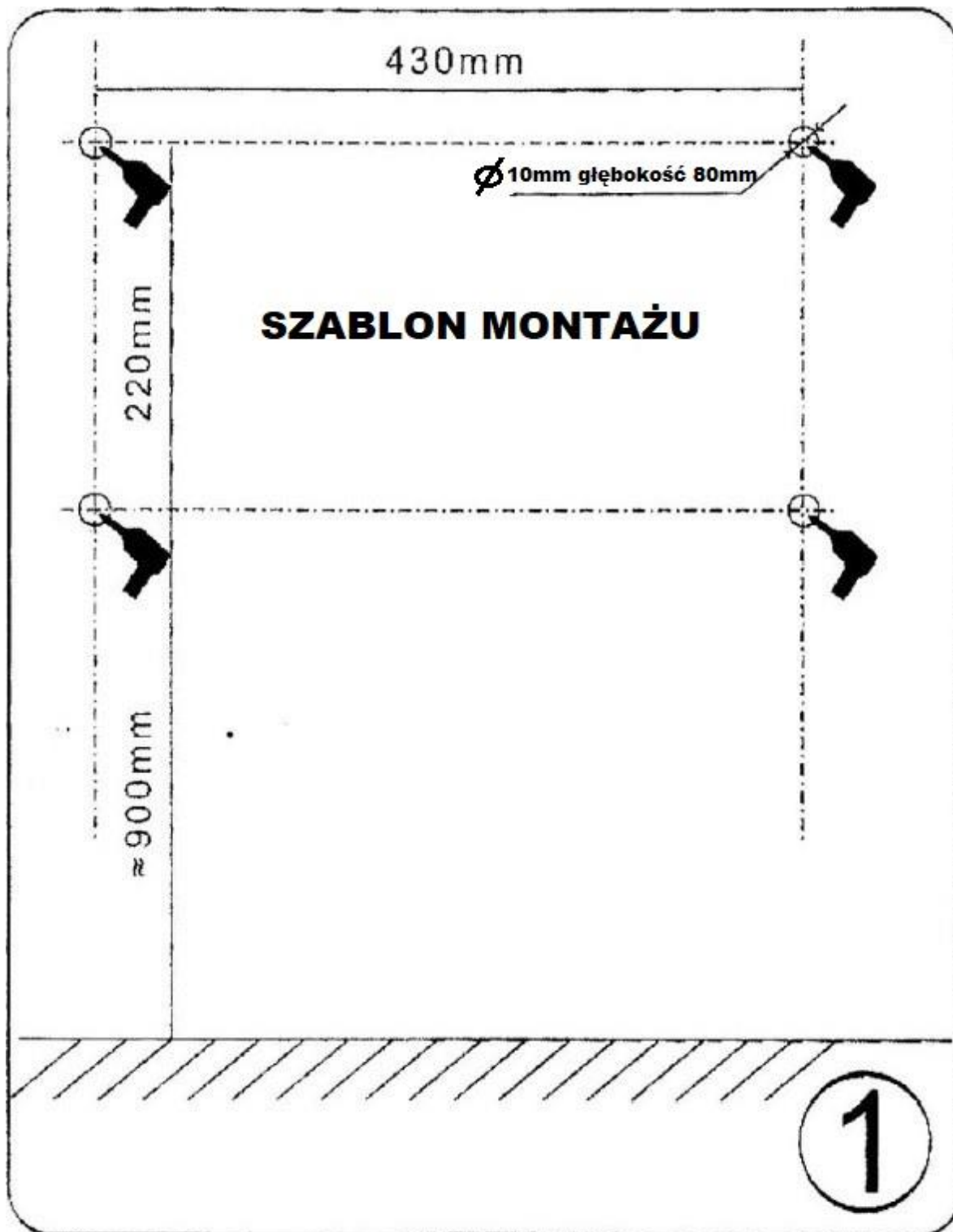
Produkt może być zastosowany w szpitalach, restauracjach, hotelach, sklepach i centrach handlowych, lotniskach i dworcach, w obiektach użytkowanych przez rodziny oraz w innych miejscach publicznych.

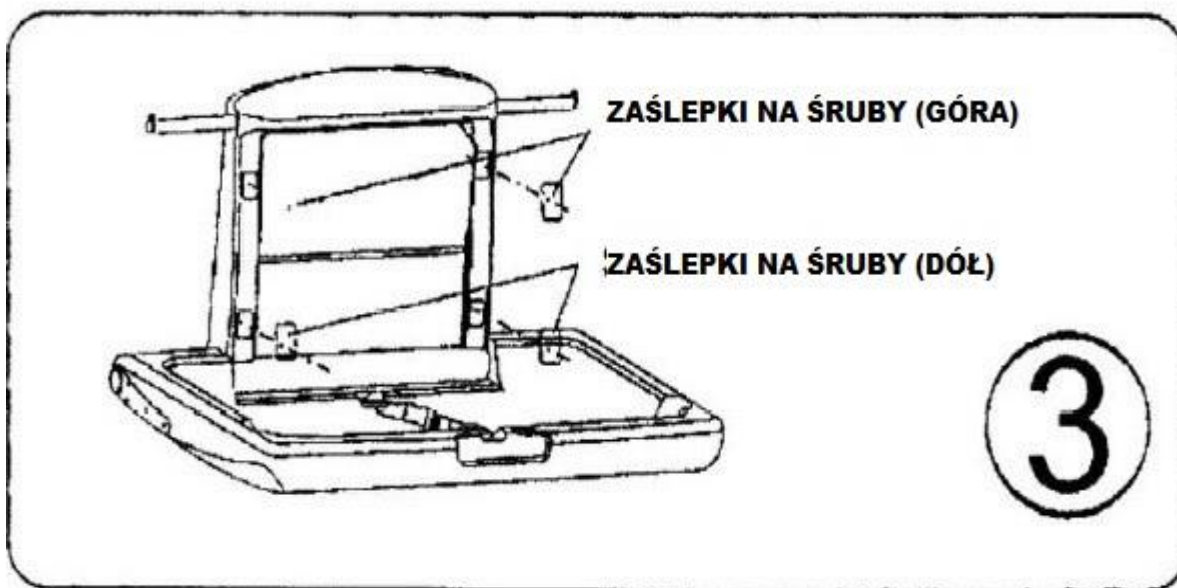
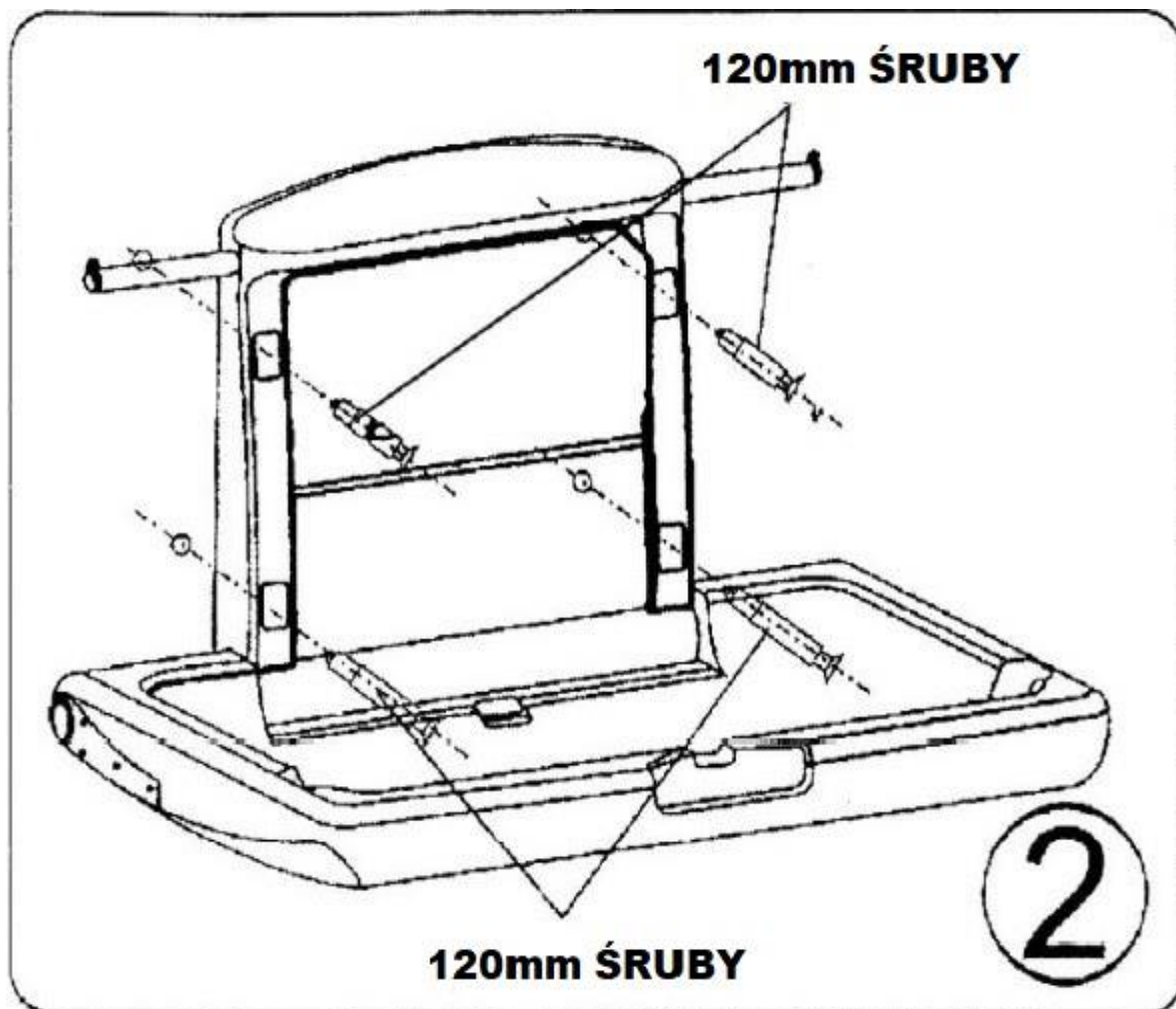
## Części i wyposażenie



1. Wieszaki
2. Pokrywa/Otwory montażowe
3. Pas zabezpieczający
4. Stół (miejsce do przewijania)
5. 120mm śruby
6. Zaślepki na śruby (górną)
7. Zaślepki na śruby (dół)

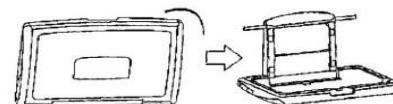
## Schemat instalacji





## Instrukcja użytkowania

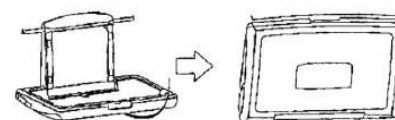
1. Otwórz przewijak (pokrywę) jak pokazano na rysunku z prawej strony.



2. Weź podkład z uchwytu i połóż na stole.

3. Połóż dziecko na środku stołu i zepnij razem końce pasa zabezpieczającego.

4. Po przewinięciu dziecka wyrzucić zużyty podkład i zamknij pokrywę przewijaka.



## Czyszczenie i pielęgnacja

Przewijak należy czyścić naturalnymi detergentami. Zabrania się używania środków alkalicznych i na bazie kwasów, jak również rozcieńczalników do lakieru i środków ściernych. Ponadto, nie należy używać szczotek nylonowych ani druciaków aby uniknąć zarysowania produktu.

Podczas czyszczenia zachowaj ostrożność i nie dopuść do tego by powierzchnia przewijaka była mokra.

## Warunki gwarancji

1. Produkt jest objęty 12-miesięcznym okresem gwarancji.
2. Wszelkie naprawy i serwis obowiązują w okresie gwarancji, który rozpoczyna się od dnia zakupu produktu.
3. Uszkodzenia i wady produktu podlegają gwarancji w ciągu 1 roku od daty nabycia, pod warunkiem dostarczenia przez nabywcę produktu do serwisu producenta / dystrybutora, wraz z ważnym dowodem zakupu. W takich przypadkach nastąpi bezpłatna naprawa bądź wymiana produktu na nowy, nieposiadający wad.
4. Następujące rodzaje uszkodzeń są wyłączone z zakresu bezpłatnej naprawy lub wymiany:
  - Niewłaściwe użytkowanie i uszkodzenia spowodowane rozbiórkami, przeróbkami i naprawami wykonanymi przez osoby nieupoważnione do takich działań przez producenta / upoważnionego przedstawiciela.
  - Uszkodzenia wywołane czynnikami naturalnymi takimi jak pożary, trzęsienia ziemi, uderzenia piorunów itp.
  - Uszkodzenia powstałe w wyniku niewłaściwego użytkowania produktu (niezgodnie z instrukcją) bądź niezgodnie z przeznaczeniem.
  - Okres gwarancji uległ przedawnieniu bądź karta gwarancyjna została nieprawidłowo wypełniona.
5. Po upływie okresu gwarancji istnieje możliwość dokonania napraw bądź wymiany produktu odpłatnie, po każdorazowym ustaleniu z serwisem przedstawiciela.